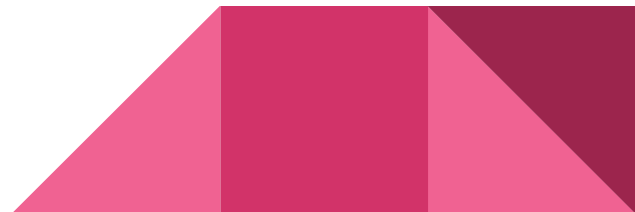


Le BIM - Un jeu sérieux

Introduction

- 1 - L'enseignement du collaboratif
- 2 - Présentation de notre TP
- 3 - La communication un élément clef



Enseigner le travail collaboratif

Nos objectifs à travers ce cours :

- Apprendre aux élèves à travailler simultanément sur le même modèle

Introduction orale les notions de modèle central et de fichier de synthèse

PDF détaillé sur la façon de faire

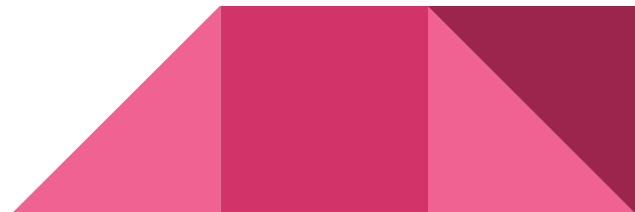
- Appréhender la diversité des outils et métiers du BTP

Introduction à différents logiciels

Faire comprendre l'importance d'un standard ouvert

- Envisager les difficultés du travail d'équipe

Créer un objectif commun



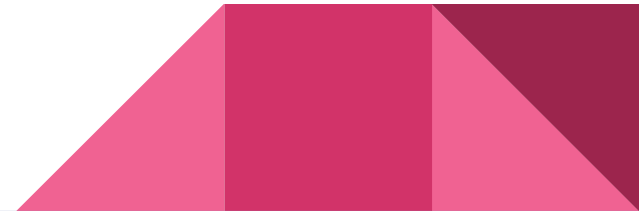
Présentation du TP

Création de 2 jeux :

- The Maze Runner

- The Babel Tower

But: Créer un objectif commun



The Maze Runner

But : Construire un labyrinthe via Revit et un modèle central

Délais : 30 min pour la construction

Contraintes : - Les couloir devront faire 1,01m de largeur minimale

- Pas d'étages

- Pas de couleurs

- Doit être résolvable en moins de 2 min à une vitesse de 5m.s-1

Détermination du score : Le joueur adverse devra être le plus loin possible de la sortie



The Babel Tower

But : Escalader la plus haute tour

Délais : 30 min pour la construction (en même temps que le labyrinthe)

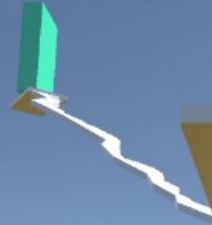
Contraintes : - Pas d'escaliers

-Interdiction de faire deux fois le même étage

Détermination du score : Le joueur qui ira le plus haut en 2 min

54.1m

118 s restantes



[Vidéo de présentation](#)

BILAN



Apprendre aux élèves à travailler simultanément sur le même modèle



Appréhender la diversité des outils et métiers du BTP



Envisager les difficultés du travail d'équipe

